



VOLCANBOARD

PLACA LISA DE FIBROCEMENTO

Placa lisa de fibrocemento, recomendada para revestir fachadas de todo tipo de edificaciones, ya sea en obras nuevas como en remodelaciones y ampliaciones.



NO COMBUSTIBLE



RESISTENTE A LAS TERMITAS



FÁCIL DE CORTAR



FLEXIBLE



ESTABILIDAD DIMENSIONAL



FÁCIL DE FIJAR



RESISTENTE A LA HUMEDAD



ECOLÓGICO SIN ASBESTO



CUMPLE NORMA NCh

Producto

Placa lisa de fibrocemento.

Composición

Mezcla homogénea de cemento, fibras de celulosa, arena y aditivos especiales. Fraguado en autoclave.

Color

Gris claro.

Presentación

Nombre	(mm)	ncho (m)	argo (m)	Rend (m ² /unidad)	Peso unitario (kg)	Unidades/pallet
VolcanBoard	4	1,20	2,40	2,88	18	100
	5	1,20	2,40	2,88	21	80
	6	1,20	2,40	2,88	27	70
	8	1,20	2,40	2,88	37	50
	10	1,20	2,40	2,88	43	40

Nota: Pesos aproximados.

Características

- Libre de asbesto.
- Autoclavado.
- Gran durabilidad.
- Alta estabilidad dimensional.
- Incombustible.
- Resistente a la humedad.
- No le afectan las termitas.
- Fácil de trabajar (cortar, perforar, fijar).
- Su instalación es una faena seca y rápida de ejecutar.
- Puede pintarse de cualquier color.
- Es resistente a los rayos UV.

Certificación

- Este producto cumple con la Norma Chilena NCh 186/1 Of. 2006 del I.N.N. "Placas planas de fibrocemento: Requisitos".
- El proceso de fabricación de este producto está certificado por CESMEC según el sistema de certificación "Marca de Conformidad (Sello de Calidad), Modelo ISO CASCO 5.

Trabajabilidad

Herramientas de corte recomendadas:

- Cuchillo para fibrocemento.
- Sierra circular con dientes de carburo-tungsteno.
- Taladro con broca para concreto (para perforaciones).
- Escofina.

Nota: Utilice siempre sus elementos de protección personal. En caso de cortes con herramientas eléctricas, use siempre gafas de seguridad y mascarilla para polvo y partículas.



VOLCANBOARD

Fijaciones

Según la estructura de soporte, las placas se pueden fijar con tornillos de las siguientes características:

Estructura de madera

- Tornillo autoavellanante tipo Phillips, Nº 6 x 11/4", con rosca gruesa.

Estructura de metal galvanizado

- Perfil de espesor= 0,50 mm: Tornillo autoavellanante tipo Phillips, Nº 6 x 11/4", rosca fina y punta fina.
- Perfil de espesor= 0,85 mm: Tornillo autoavellanante tipo Phillips, Nº 6 x 11/4", rosca fina y punta broca.

Terminaciones

VolcanBoard® puede recibir variadas terminaciones, las cuales aportan impermeabilidad a la plancha:

Placa base para sistema de terminación Directo (**Direct Applied**), Sistema de Aislación Exterior (**EIFS**).

- **Látex acrílico:** Eliminar todo tipo de polvo e impurezas de la superficie. El producto debe estar seco antes de la aplicación de la pintura. Aplicar con brocha o rodillo según instrucciones del fabricante de pinturas.

- **Esmalte al agua:** Eliminar todo tipo de polvo e impurezas de la superficie. El producto debe estar seco antes de la aplicación de la pintura. Aplicar con brocha o rodillo según instrucciones del fabricante de pinturas.

- **Pintura texturizada:** Eliminar todo tipo de polvo e impurezas de la superficie. El producto debe estar seco antes de la aplicación de la pintura. Aplicar con llana o pistola según instrucciones del fabricante de pinturas.

- **Cerámicas y enchapes:** Eliminar todo tipo de polvo e impurezas de la superficie. Aplicar un adhesivo cerámico flexible con llana dentada según instrucciones del fabricante de adhesivos. Para esta terminación, se recomienda utilizar VolcanBoard® de espesor mayor o igual a 6 mm. La distancia máxima entre montantes o pie derecho debe ser de 40 cm.

Almacenaje

Este producto debe ser almacenado bajo techo, en un lugar limpio y seco, evitando el contacto con la humedad. Se pueden apilar hasta 4 pallets en altura.

Resistencia al fuego

La plancha VolcanBoard® es incombustible según norma.

Accesorios:

Volcansello Híbrido, Sellador para Juntas de Fibrocemento

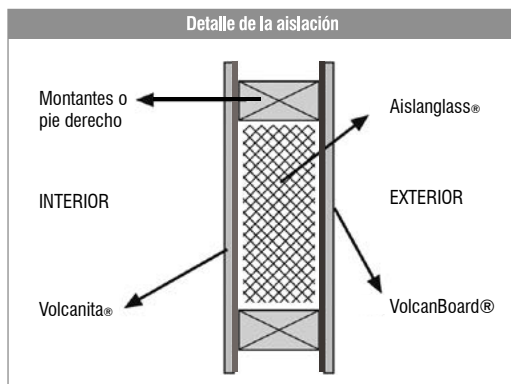
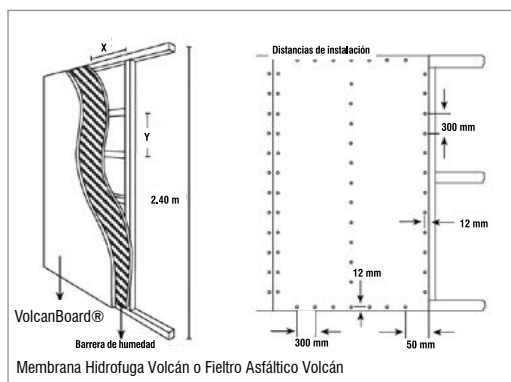
sellante monocomponente de alto rendimiento con tecnología Polímero Silano Terminado (STP), de curado con humedad. Uso interior y exterior, resistente a los rayos UV.

Transporte

Este producto debe ser transportado sobre pallet, cuidando de mantener las mismas condiciones señaladas en el punto anterior.




Distanciamientos recomendados para instalación de VolcanBoard®:

Espesor placa (m)	Distancias máximas estructura de madera		Distancias máximas estructura metálica	
	Pie derechos "X" (cm)	Cadenetas "Y" (cm)	Montantes "X" (cm)	Cadenetas "Y" (cm)
4	40	40	40	-
5	40	40	40	-
6	60	40	60	-
8	60	80	60	-
10	60	80	60	-



VOLCANBOARD

Elige el espesor de tu placa de Fibrocemento de acuerdo al uso

4 mm	 <p>BASE</p>	<p>USOS: Sobre tablero de madera (OSB, terciado, etc.)</p>	
5 mm	 <p>CIELO</p>	<p>USOS: En cielos y aleros de zonas húmedas y/o exteriores</p>	
6 mm	 <p>TABIQUE</p>	<p>USOS: Tabiquería, uso interior</p>	
6 mm	 <p>BASE CERÁMICA Y ENCHAPE</p>	<p>USOS: Para pegar cerámica, porcelanato y enchapes menores</p>	
8 mm	 <p>BASE FACHADA</p>	<p>USOS: Como placa base para fachadas secundarias y/o ventiladas</p>	
10 mm	 <p>FACHADA</p>	<p>USOS: Placa base para terminación directa, uso de fachadas ventiladas. Tabiquería interior uso zonas húmedas.</p>	

Marzo 2021 - La información contenida en este impreso es entregada por Volcán® a modo referencial a la fecha de impresión del mismo, debiendo ser evaluada por el usuario según las condiciones del proyecto específico en que se apliquen los productos o soluciones indicadas. En virtud de lo anterior Volcán®, como resultado de su proceso de búsqueda de soluciones cada vez más eficientes, puede modificar la información entregada en este impreso sin previo aviso.